



***Associazione  
Amici  
dei Parchi  
e delle Riserve  
Naturali***

***[www.parchibresciani.it](http://www.parchibresciani.it)***

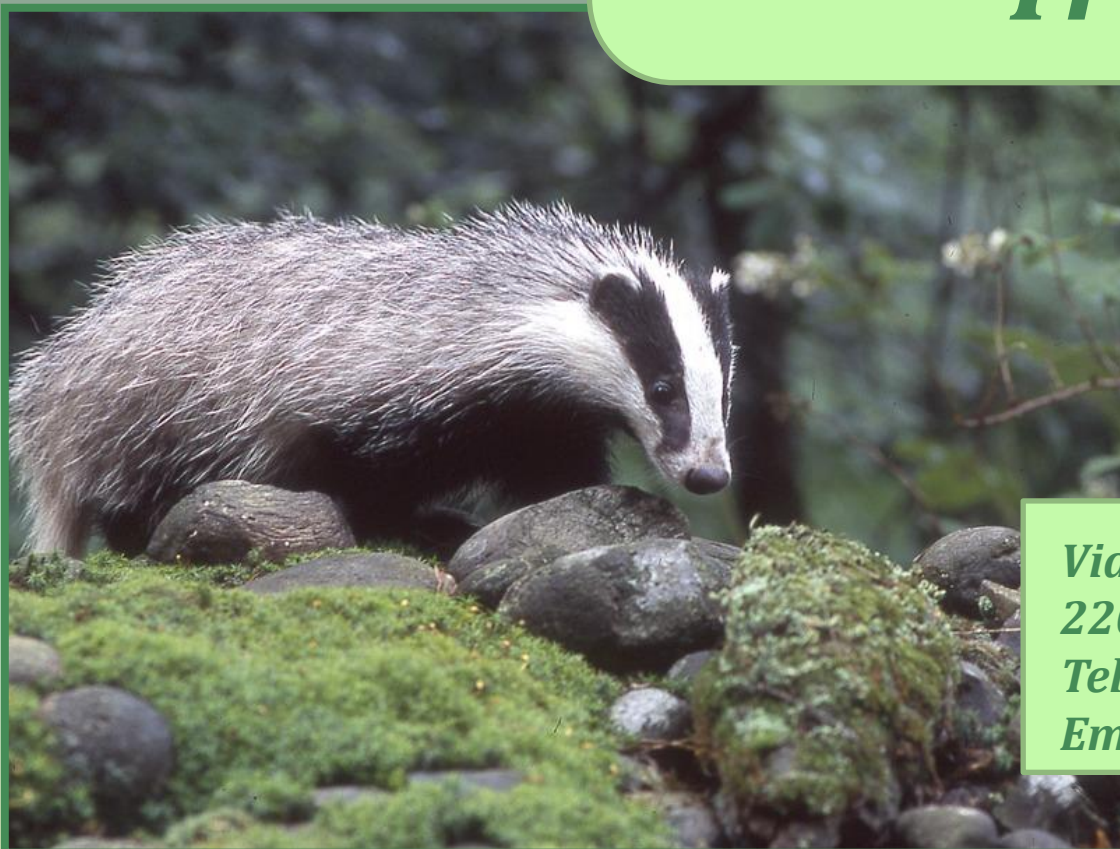
*presenta*

# ***PARCHI IN....FORMA***

***Depliant e guide  
dei Parchi  
e delle  
Riserve Naturali .... vicine!!!***

# *Parco della Pineta di Appiano Gentile e Tradate*

[www.parcopineta.org](http://www.parcopineta.org)



*Via Manzoni, 11  
22070 Castelnuovo Bozzente (Co)  
Telefono 031/988430  
Email: [info@parcopineta.org](mailto:info@parcopineta.org)*

[www.parchibresciani.it](http://www.parchibresciani.it)



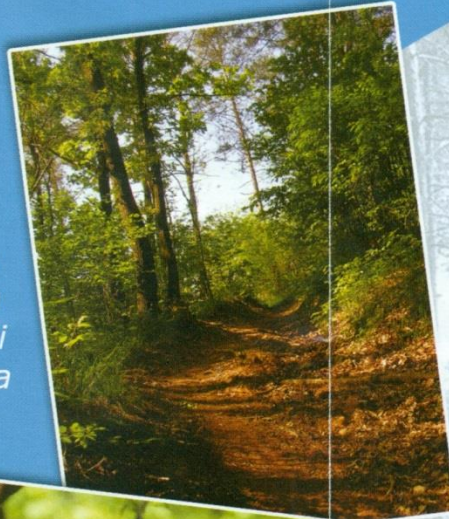
# Parco Pineta Appiano Gentile-Tradate (Co)

## IL NORDIC WALKING PARK

*Il Nordic Walking Park è una rete di sentieri tabellati, appositamente selezionata per la sua godibilità "sbacchettando" con la tecnica della camminata nordica.*

*I percorsi sono composti da un anello principale e da tre varianti che si distaccano da esso.*

*Questa struttura permette di modificare a piacimento la propria escursione a seconda del grado di allenamento e del tempo a disposizione.*



## BENVENUTI NEL Parco Pineta

Posto tra le province di Varese e Como, interessa 15 comuni estendendosi su una superficie di 4833 ha; una foresta di pianura radicata nel territorio, viva e ricca di naturalità, di attività forestali agricole e sociali. Molte specie animali e vegetali hanno scelto la loro residenza nel Parco, il Falco pecchiaiolo, che arriva in primavera dall'Africa, l'Astore che ha ricolonizzato la zona dopo centinaia di anni, la Cincia dal ciuffo ospite montanara, il Tritone crestatto abitante degli stagni e lo Scoiattolo rosso re delle chiome silvestri. Dominano la scena arborea il Pino silvestre, dai colori che arricchiscono il paesaggio, e la Quercia farnia, vera colonna del bosco, ai loro piedi il Dente di cane dai fiori viola tenue, costituisce il tappeto damascato del bosco. Un cuore silvestre che fornisce ossigeno e legname, filtra l'acqua che alimenta la falda, riduce il potere erosivo della pioggia e dà alloggio ad una preziosa comunità di viventi.



*Parco Pineta*  
*Appiano Gentile-Tradate (Co)*

# Parco Pineta

IL CUORE VERDE DELLA LOMBARDIA



MILANO



**Parco Pineta**   
di Appiano Gentile e Tradate  
tel. 031.988430 - [info@parcopineta.org](mailto:info@parcopineta.org)  
[www.parcopineta.org](http://www.parcopineta.org)

**CENTRO DIDATTICO SCIENTIFICO**  
**Sentiero Natura ed Osservatorio Astronomico**  
Via ai Ronchi - loc. Abbiate Guazzone, Tradate (VA)  
Tel. 0331.841900 - [info@centrodidatticoscientifico.it](mailto:info@centrodidatticoscientifico.it)



Foto di A. Berlusconi



# *Parco Pineta Appiano Gentile-Tradate (Co)*

## RECAPITI UTILI PER DIVENTARE UN 'AMICO DELLA RONDINE'

Se vuoi partecipare anche tu al progetto  
**È ORA DI AIUTARE LE RONDINI** o se vuoi  
semplicemente saperne di più.

SITO [www.aiutiamolerondini.org](http://www.aiutiamolerondini.org)

E-MAIL [info@aiutiamolerondini.org](mailto:info@aiutiamolerondini.org)

TELEFONO INFO GEV 02 67 657 010

PROGETTO



**È ORA DI AIUTARE  
LE RONDINI**

A CURA



Parco Pineta  
*di Appiano Gentile e Tradate*

FINANZIATO DA



Regione Lombardia  
Sistemi Verdi e Paesaggio

IN COLLABORAZIONE



UNIVERSITÀ DEGLI STUDI  
BICOCCA

## È ORA DI AIUTARE LE RONDINI

*Tutto quello  
che c'è da fare e da sapere  
per salvare l'uccello  
della Primavera*





# Parco Pineta

di Appiano Gentile - Tradate

## Piccola guida pratica al riconoscimento degli alberi del Parco Pineta di Appiano Gentile-Tradate



LEGENDA			
	Aree boschive		Strade principali
	Aree agricole		Strade statali
	Perimetro del Parco		Sede Parco
	Confine di Provincia		Corsi d'acqua

### PARCO DELLA PINETA DI APPIANO GENTILE E TRADATE

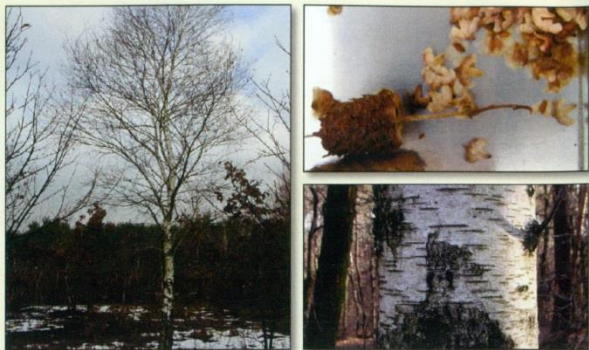
Sede: 22070 Castelnovo Bozzente (Como)  
Via Manzoni, 11 - tel. 031.988.430 - fax 031.988.284  
www.parcopineta.org - info@parcopineta.org

## Parco Pineta Appiano Gentile-Tradate (Co)

[www.parchibresciani.it](http://www.parchibresciani.it)



## BETULLA (Biola) (*Betula alba*)



**Portamento:** albero che può raggiungere i 25 (30) metri di altezza, con chioma ampia ed ovoidale. Caducifoglie.

**Foglie:** verde intenso, semplici, picciolate con lamina ovato-romboidale doppiamente dentata ai margini.

**Corteccia:** bianca, liscia e sottile, tende a sfaldarsi. Con l'età rugosa e scura.

**Frutto:** achenio ovoide bialato.

**Habitat:** specie pioniera, poco longeva che predilige i terreni leggeri e sabbiosi.

**Utilizzo:** mobili, tetti (soprattutto nei paesi scandinavi) ed artigianato locale. Nei paesi nordici, nei periodi di carestia, veniva macinata ed utilizzata come alimento assieme alla farina. La linfa di primavera, molto ricca in zuccheri veniva utilizzata, in passato, come sciroppo ricostituente.

**Note:** presente nel parco, come specie accessoria e pioniera (assieme a robinia e pioppo tremulo colonizza i terreni abbandonati).

## ONTANO NERO (Öniscia) (*Alnus glutinosa*)



**Portamento:** albero che può raggiungere i 20 (35) metri di altezza, con chioma espansa ovato-piramidale. Specie pollonifera, ottima per la ceduzione. Caducifoglie.

**Foglie:** verde intenso, semplici, picciolate con lamina ovato-romboidale doppiamente dentata ai margini.

**Corteccia:** bruno-verdognola, liscia e lucida, tende a screpolarsi con l'età.

**Frutto:** strobili a squame legnose, di colore rosso-bruno. Il seme è un achenio ovale con ali strette.

**Habitat:** specie che si adatta a tutti i terreni, specie se argillosi, purchè ricchi d'acqua. Cresce anche in terreni torbosi e lungamente allagati.

**Utilizzo:** legname poco utilizzato, se non per lavori di intaglio e tornitura.

**Note:** presente nel parco, lungo tutti i corsi d'acqua e nelle zone umide.

## Parco Pineta Appiano Gentile Tradate (Co)



# Parco Pineta Appiano Gentile-Tradate (Co)

## SENTIERO NATURA

**INFO:** Centro Didattico Scientifico.

Il Sentiero Natura, immerso nel cuore del Parco, sorge con il desiderio di accogliere e accompagnare chiunque desideri avvicinarsi e scoprire la bellezza ed il valore dell'affascinante mondo naturale. L'area, di circa 1,6 ha, racchiude in sé un sentiero dotato di cartelli didattici interattivi ideati per l'approfondimento di tematiche naturalistiche.

**INGRESSO GRATUITO** - Apertura: ore 14.30 - 18.00

APRILE 3-10-17-24

MAGGIO 1-8-15-22-29

GIUGNO 5-12-19-26

SETTEMBRE 4-11-18-25

OTTOBRE 2-9-16-23-30

NOVEMBRE 6-13



## INFARI...NATURA

**INFO:** Iscrizione obbligatoria ai singoli incontri entro la data indicata per ogni serata (tel. 031.988430; mail [vigilanza@parcopineta.org](mailto:vigilanza@parcopineta.org))

**Ritrovo:** Centro Didattico Scientifico.

*Scopriamo la natura del Parco attraverso un ciclo di serate a tema, organizzate presso il Centro Didattico Scientifico.*

In caso di un numero insufficiente di iscritti, il Parco si riserva di annullare singole serate. Sono previste una o due uscite da concordare con i partecipanti.

**PARTECIPAZIONE GRATUITA.**

### **DOVE C'È ACQUA C'È VITA: LO STAGNO**

Martedì 26 aprile 2016 Ore 21:00 - Iscrizione entro il 21/04

### **LICCELLI DI CITTÀ: LA NATURA SUI NOSTRI TETTI**

Martedì 10 maggio 2016 Ore 21:00 - Iscrizione entro il 03/05

### **INSETTI & CO.**

Martedì 24 maggio 2016 Ore 21:00 - Iscrizione entro il 17/05

### **ANIMALI & PIANTE**

**(DIMMI CHE PIANTA C'È E TI DIRÒ CHI VIENE A CENA)**

Martedì 27 settembre 2016 Ore 21:00 - Iscrizione entro il 20/09

### **SERPENTI E PARENTI**

Martedì 11 ottobre 2016 Ore 21:00 - Iscrizione entro il 04/10



# Parco Pineta

di Appiano Gentile e Tradate

tel. 031.988430 - [info@parcopineta.org](mailto:info@parcopineta.org)

[www.parcopineta.org](http://www.parcopineta.org)

facebook

*Parco Pineta  
Appiano Gentile  
Tradate (Co)*

## CENTRO DIDATTICO SCIENTIFICO

Sentiero Natura ed Osservatorio Astronomico

Via ai Ronchi - loc. Abbiate Guazzone, Tradate (VA)

Tel. 0331.841900 - [info@centrodidatticoscientifico.it](mailto:info@centrodidatticoscientifico.it)

## INFO

### **ESCURSIONI** - Info e prenotazioni (dove richiesto):

contattare il Parco Pineta (solo al mattino, dal lunedì al giovedì). *L'ente declina ogni responsabilità per eventuali danni che dovessero verificarsi a persone o cose durante le escursioni.*

**EVENTI** - Info e prenotazioni (dove richiesto): contattare il Centro Didattico Scientifico. Le attività si svolgeranno anche in caso di pioggia, pur subendo variazioni.

**NORDIC WALKING** - Informazioni, iscrizioni e costi di adesione ai Corsi Base: scrivere a [info@centrodidatticoscientifico.it](mailto:info@centrodidatticoscientifico.it) oppure telefonare al numero 0331.841900.





*Parco Pineta*  
*Appiano Gentile-Tradate (Co)*

**CENTRO DIDATTICO SCIENTIFICO**



**Parco Pineta**  
di Appiano Gentile - Tradate



**PROPOSTE DIDATTICHE**

*Parco Pineta  
Appiano Gentile  
Tradate (Co)*



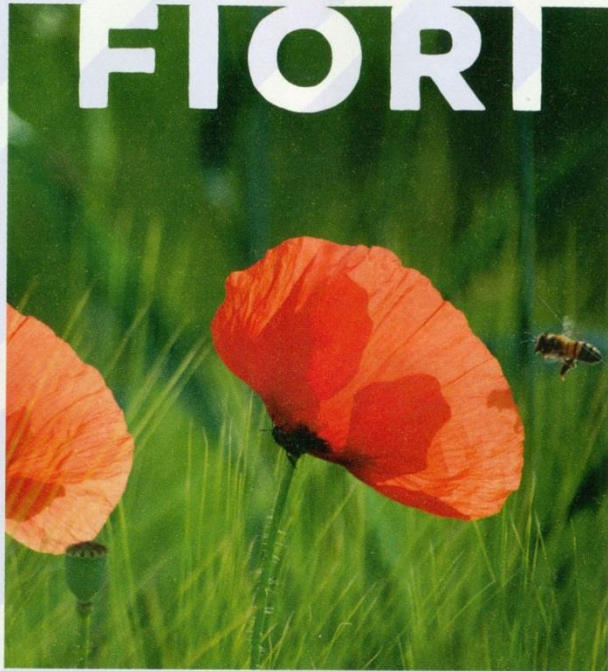


# Parco Pineta Appiano Gentile-Tradate (Co)

## Parco Pineta

DI APPIANO GENTILE E TRADATE

# FIORI



**GUIDA RAPIDA**  
al riconoscimento  
delle specie floristiche  
presenti nel Parco



### Dove si sviluppa



AREE PRATIVE



ZONE INCOLTE, MARGINE STRADA



IN PROSSIMITÀ DI ORTI



AREE BOSCHIVE



ZONE UMIDE, CORSI D'ACQUA

### Quando fiorisce

G F M A M G L A S O N D

Tra maggio ed agosto (*esempio*)



ESOTICA

La specie non è  
originaria di questo  
luogo

## Parco Pineta

di Appiano Gentile e Tradate

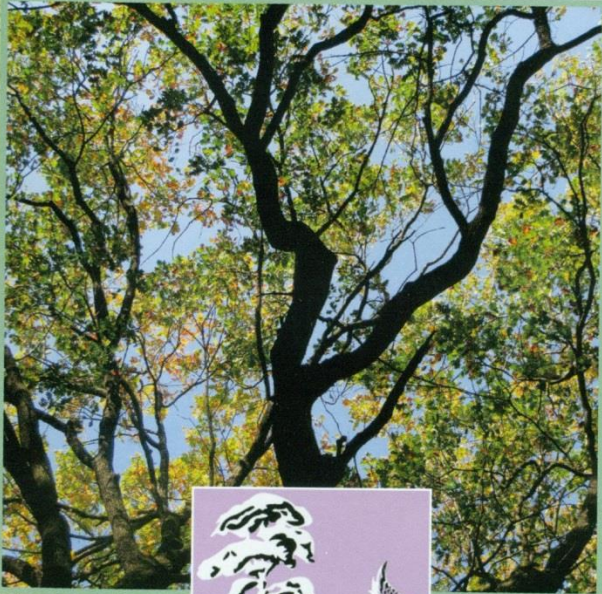
☎ 031 988430 - ✉ info@parcopineta.org  
[www.parcopineta.org](http://www.parcopineta.org)



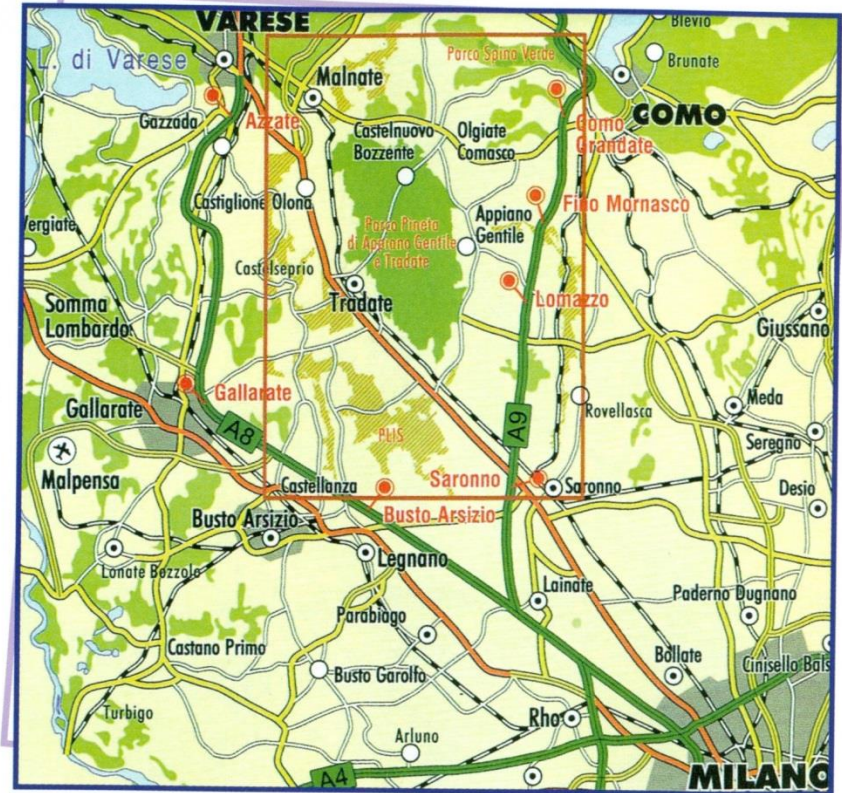


# Parco Pineta Appiano Gentile-Tradate (Co)

## Parco Pineta IL CUORE VERDE DELLA LOMBARDIA



RETE SENTIERISTICA  
AREA SUD PARCO

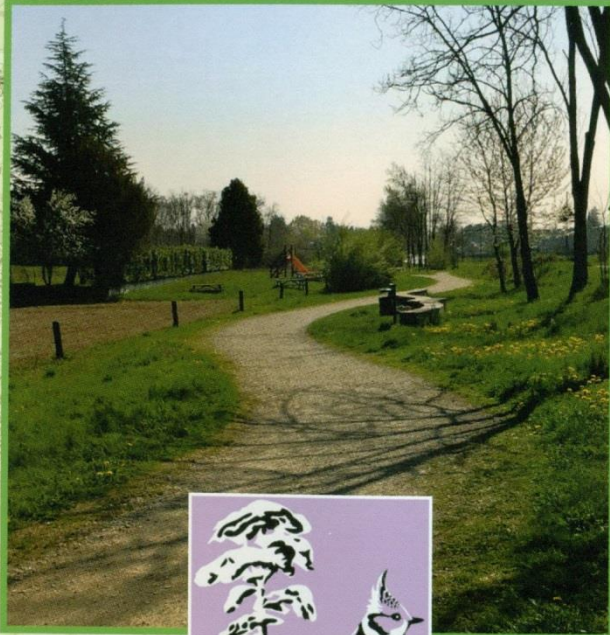


VIENI A TROVARCI

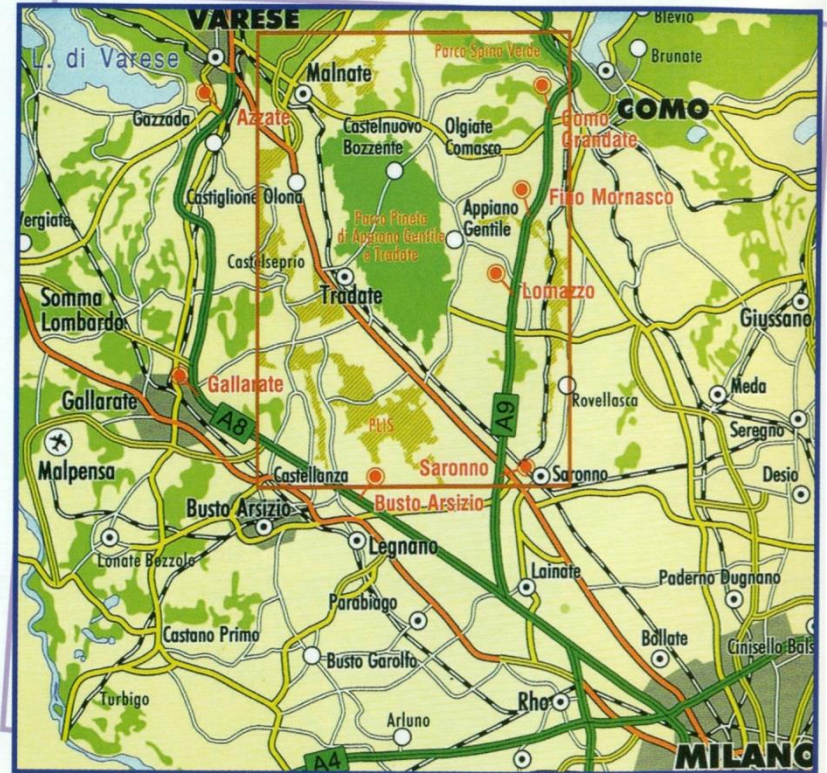


# Parco Pineta Appiano Gentile-Tradate (Co)

## Parco Pineta THE GREEN HEART OF LOMBARDY



TRAIL NETWORK  
SOUTHERN AREA



COME AND VISIT US



# Parco Pineta Appiano Gentile-Tradate (Co)

## Parco Pineta

DI APIANO GENTILE E TRADATE

## UNGULATI



GUIDA RAPIDA  
al riconoscimento  
degli ungulati  
presenti nel Parco

REALIZZATO CON IL CONTRIBUTO DI REGIONE LOMBARDIA

### Incontrare un ungulato

Gli ungulati sono solitamente animali notturni e crepuscolari, di conseguenza sono rari gli incontri mattutini e pomeridiani. Hanno un ottimo olfatto e un formidabile udito: identificano facilmente la presenza dell'uomo e si allontanano con rapidità.

Nel caso di un **incontro casuale** di uno o più individui, si consiglia di allontanarsi gradualmente, di evitare gesti inconsulti e lasciare aperte più vie di fuga per l'animale.

In caso di **attraversamenti** della viabilità, ricordarsi che spesso si spostano in gruppo, in *fila indiana*, di conseguenza non accelerare con l'auto dopo il transito del primo esemplare.

Nel caso del cinghiale, porre particolare attenzione a mantenere i **cani al guinzaglio**, poiché incorrono nel pericolo maggiore, fiutando l'animale e attaccandolo. Il disturbo della femmina con prole è il caso più delicato: occorre **evitare** assolutamente di **interagire** con i cuccioli, in quanto la madre potrebbe reagire aggressivamente.

È fondamentale ricordarsi che tutti gli ungulati hanno **paura** dell'uomo e, se non sollecitati, davanti ad una minaccia fuggono.



Si ricorda il **DIVIETO** di dare da mangiare agli ungulati, per evitare il rischio che vengano attirati in prossimità di strade ed abitazioni.

2017

PROJECT > WP *whitepaperbloom* - jNDS  
TESTI > A. PASETTI, A. MOLOGNI, P. CASALE  
PICTURE CREDITS > A. PASETTI, S. COLAONE, V. ARRIGNONI, A. MOLOGNI

**Parco Pineta**  
di Appiano Gentile e Tradate

☎ 031 988430 - ✉ [info@parcopineta.org](mailto:info@parcopineta.org)  
[www.parcopineta.org](http://www.parcopineta.org)





Boletus edulis Bull., Herb. Fr. (Paris)

# FUNGHI

GUIDA RAPIDA  
al riconoscimento  
delle principali specie  
presenti nel Parco

*Parco Pineta  
Appiano Gentile  
Tradate (Co)*



**Parco Pineta**  
Il cuore verde della Lombardia

[www.parchibresciani.it](http://www.parchibresciani.it)



# ARBUSTI

GUIDA RAPIDA  
al riconoscimento  
delle principali specie  
presenti nel Parco

*Parco Pineta  
Appiano Gentile  
Tradate (Co)*



**Parco Pineta**  
Il cuore verde della Lombardia

[www.parchibresciani.it](http://www.parchibresciani.it)



# CANI

Mini guida: nel Parco  
con un bravo...padrone!

*Parco Pineta  
Appiano Gentile  
Tradate (Co)*



**Parco Pineta**  
Il cuore verde della Lombardia

[www.parchibresciani.it](http://www.parchibresciani.it)



## Centro Didattico Scientifico (C.D.S.) Osservatorio astronomico

A Tradate, immersa nei boschi, sorge una struttura teatro di ricerca e didattica, il Centro Didattico Scientifico (CDS) con annesso l'Osservatorio Astronomico e il Sentiero Natura. Varcando il cancello di ingresso ci accoglie sin da subito il Sentiero Natura, un percorso gradevole e rilassante, arricchito da una serie di pannelli didattici volti a far conoscere al grande pubblico la bellezza, la varietà e l'importanza della natura del Parco.

L'Osservatorio Astronomico, parte integrante del Centro Didattico Scientifico, è composto da specola con telescopio principale, osservatorio didattico con telescopi ausiliari, torre solare con laboratorio eliofisico ed il complesso gnomonico. Intorno al C.D.S. si snoda il sentiero F.A.T.A. con 4 punti di sosta e un breve percorso tabellato sul Sistema Solare. Il centro è meta di numerose classi in visita didattica, durante tutto l'anno scolastico. Per info su progetti e costi delle attività con le scuole: [www.centrodidatticoscientifico.it](http://www.centrodidatticoscientifico.it).



Credits: Immagine/colibri.it

## Parco Pineta Appiano Gentile-Tradate (Co)

# 2019

## Un anno spaziale

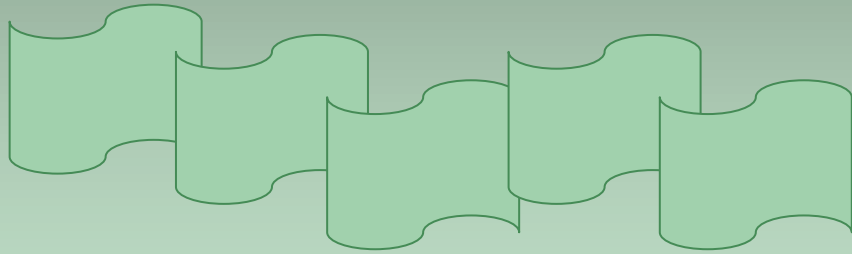
### 50 anni dallo sbarco sulla luna



## Parco Pineta

Il cuore verde della Lombardia







***PARCHI  
delle STELLE***  
***Iniziative di  
astronomia nelle  
aree protette  
italiane***



***[www.parchidellestelle.it](http://www.parchidellestelle.it)***





# ***Fine presentazione***

*Elaborazione grafica*  
*Emma Bellini*  
*[www.tesorivicini.it](http://www.tesorivicini.it)*

*[www.parchibresciani.it](http://www.parchibresciani.it)*